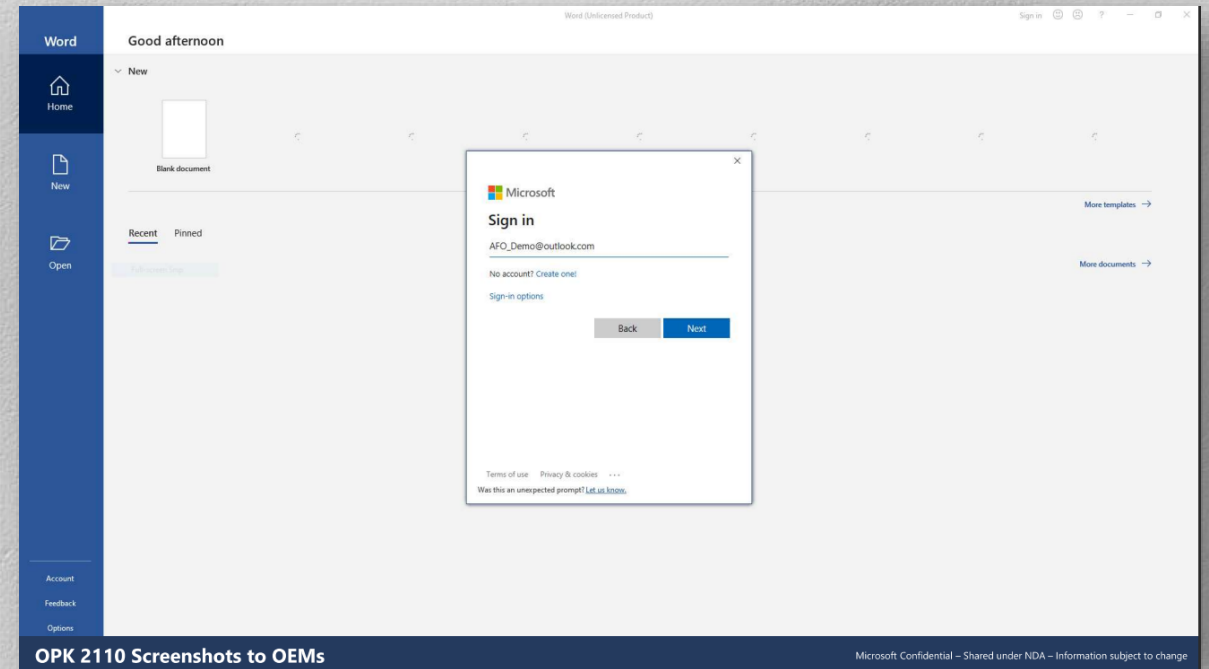
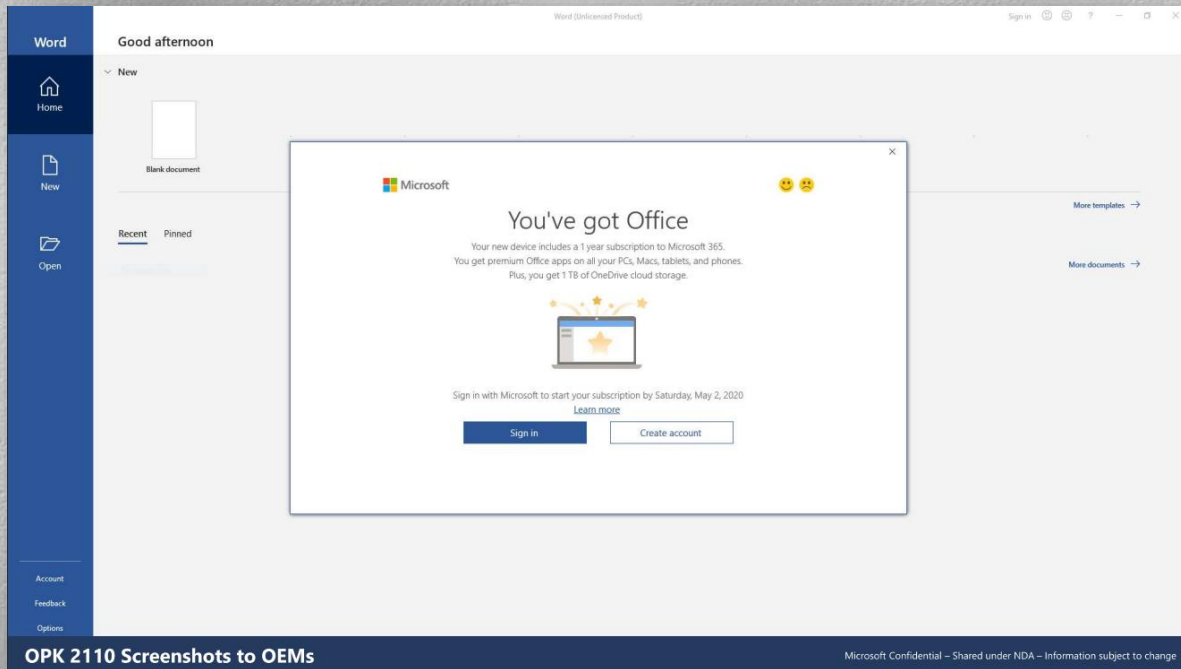


Microsoft 365 Incluido



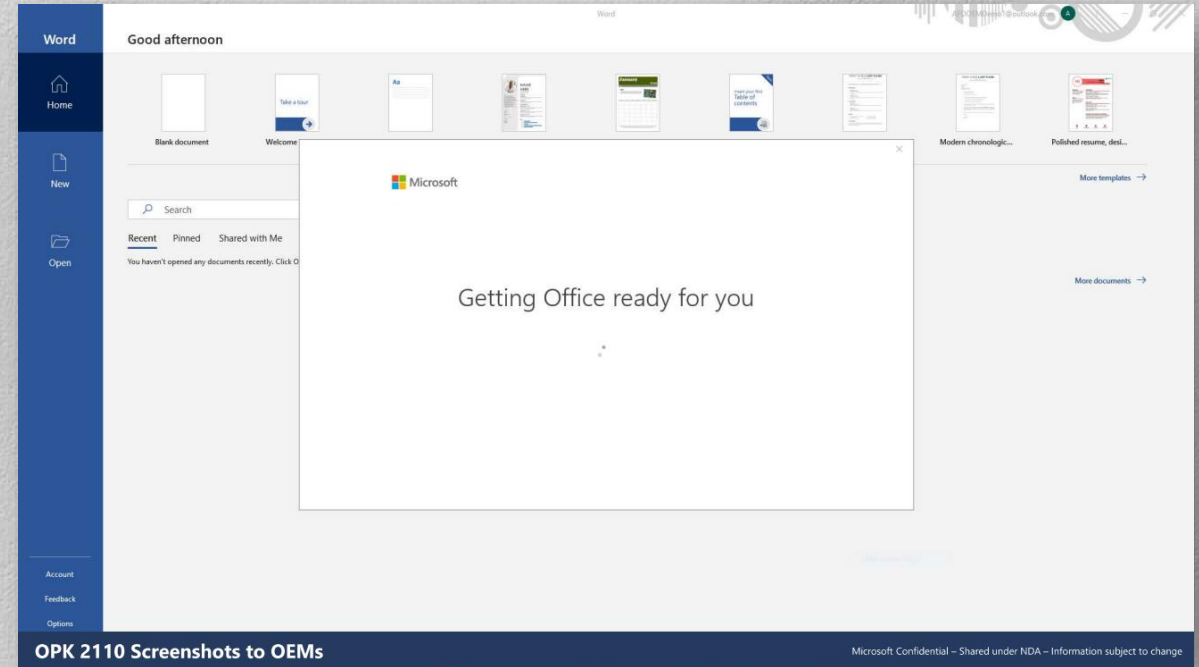
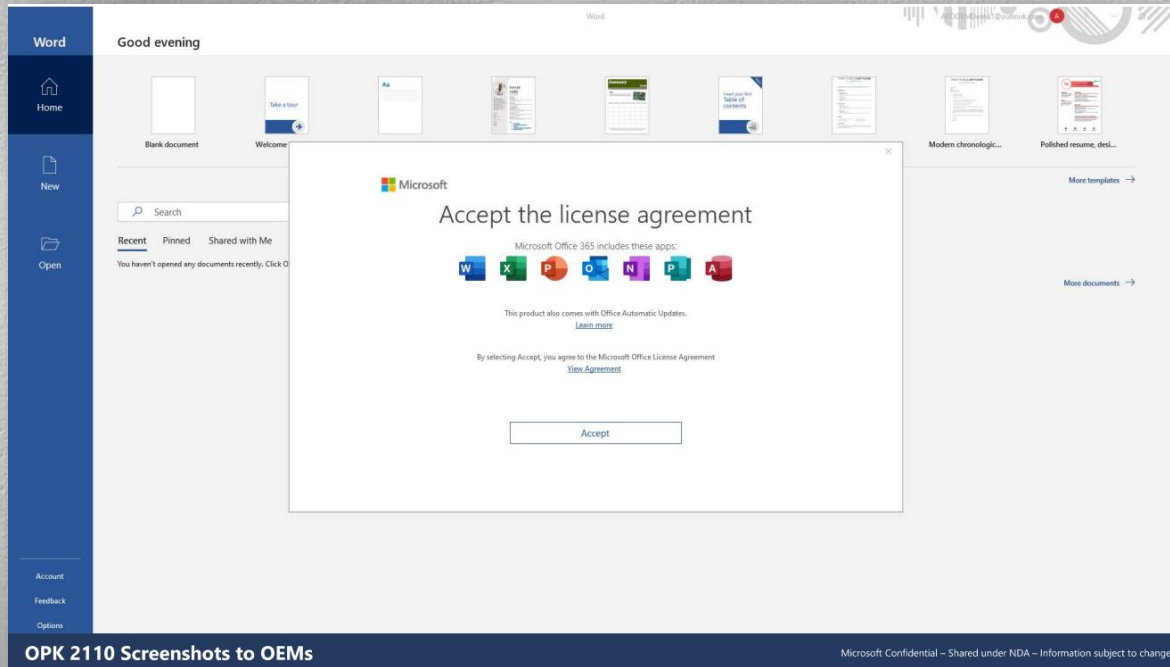
Microsoft 365 Incluido, proceso de Activación



1. Al abrir una de las aplicaciones de Microsoft 365 indicará que el equipo incluye una suscripción de Microsoft 365

2. A continuación se deberá iniciar sesión con una cuenta Microsoft

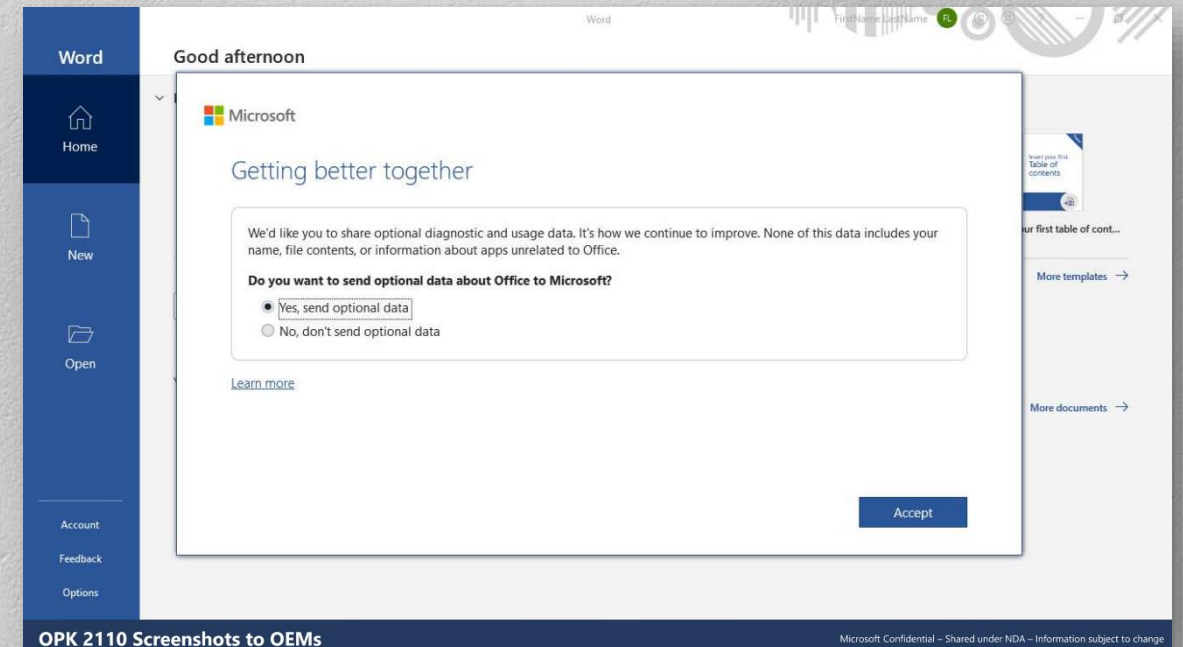
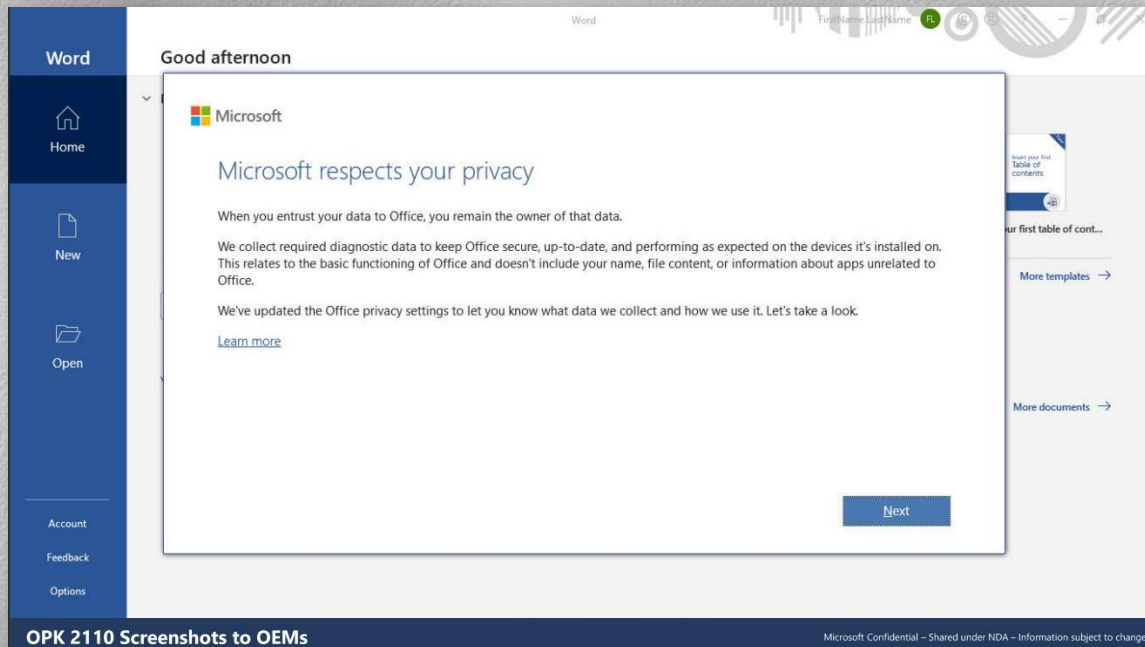
Microsoft 365 Incluido, proceso de Activación



3. Posteriormente se deben aceptar el acuerdo de licencia

4. El equipo continuara con el proceso de configuración, es importante verificar que la conexión a internet sea estable

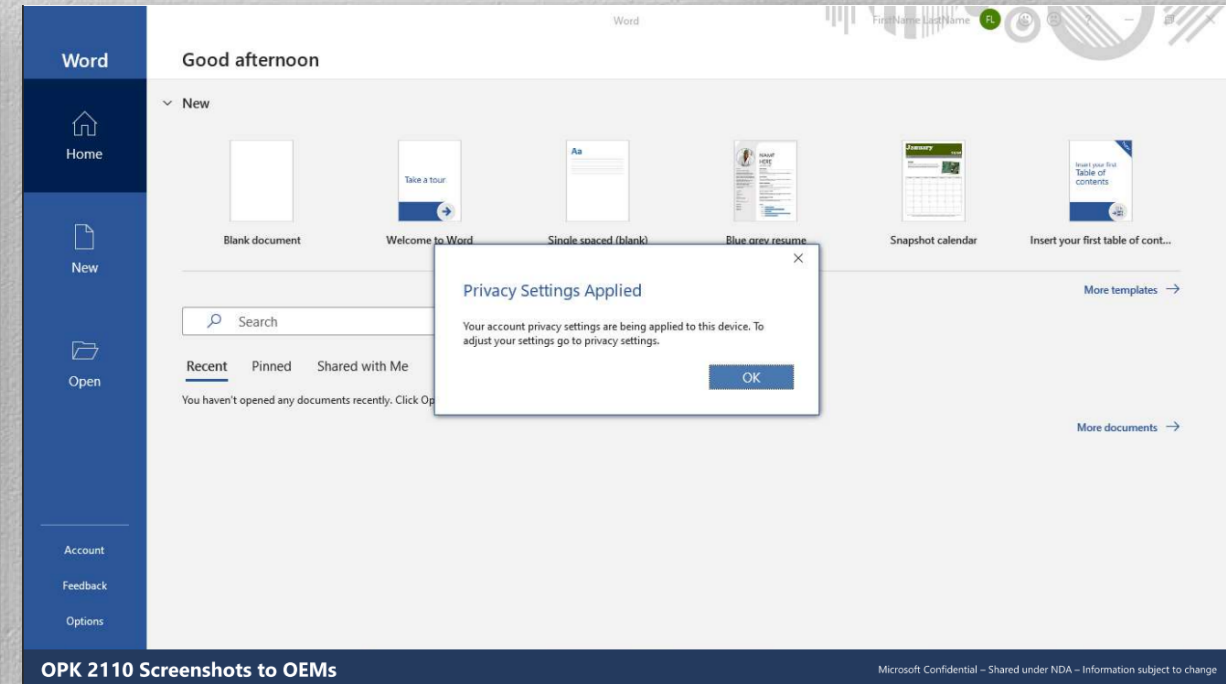
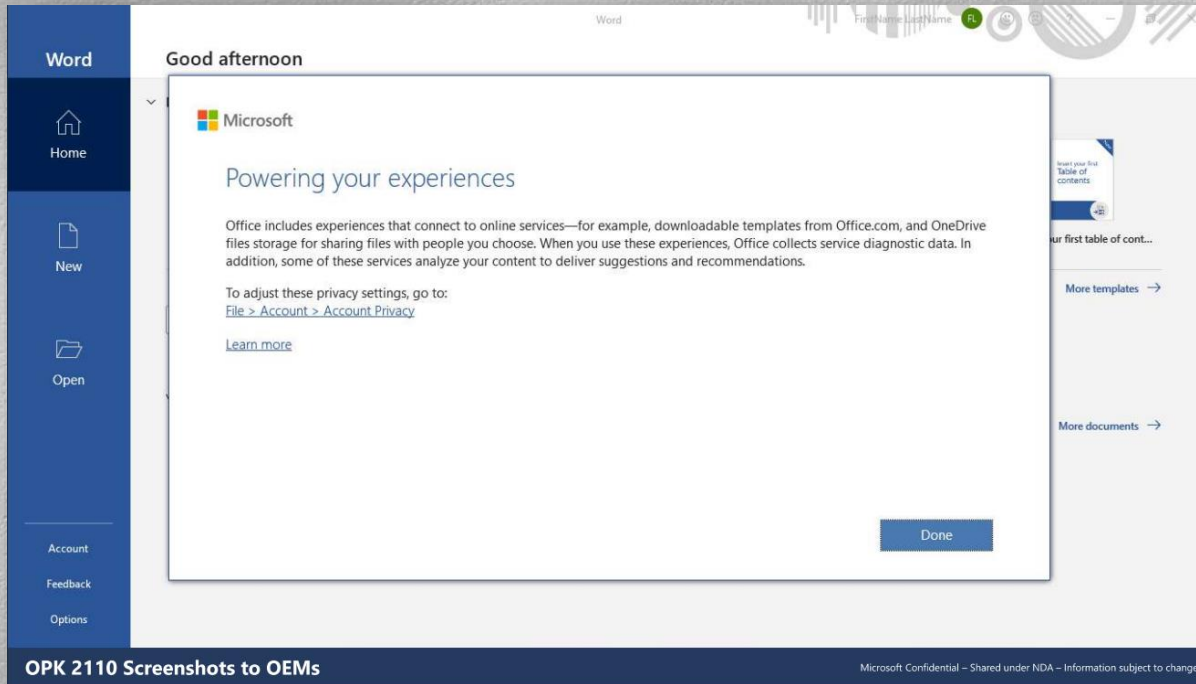
Microsoft 365 Incluido, proceso de Activación



5. A continuación mostrará algunas notas sobre la privacidad de datos de los usuarios, da click en continuar

6. Posteriormente el usuario puede decidir si desea compartir datos de diagnostico, da click en continuar

Microsoft 365 Incluido, proceso de Activación



7. Aparecerá un mensaje que indica que algunas de las experiencias de Microsoft 365 requieren conectividad a internet, da click en listo

8. Para finalizar te indicará que los ajustes de privacidad han sido aplicados y podrás empezar a usar Microsoft 365, da click en ok

*Se recomienda en todo el proceso contar con una conexión a internet estable

**En caso de requerir asistencia se deberá acceder al siguiente link [Obtener asistencia \(microsoft.com\)](https://www.microsoft.com).

